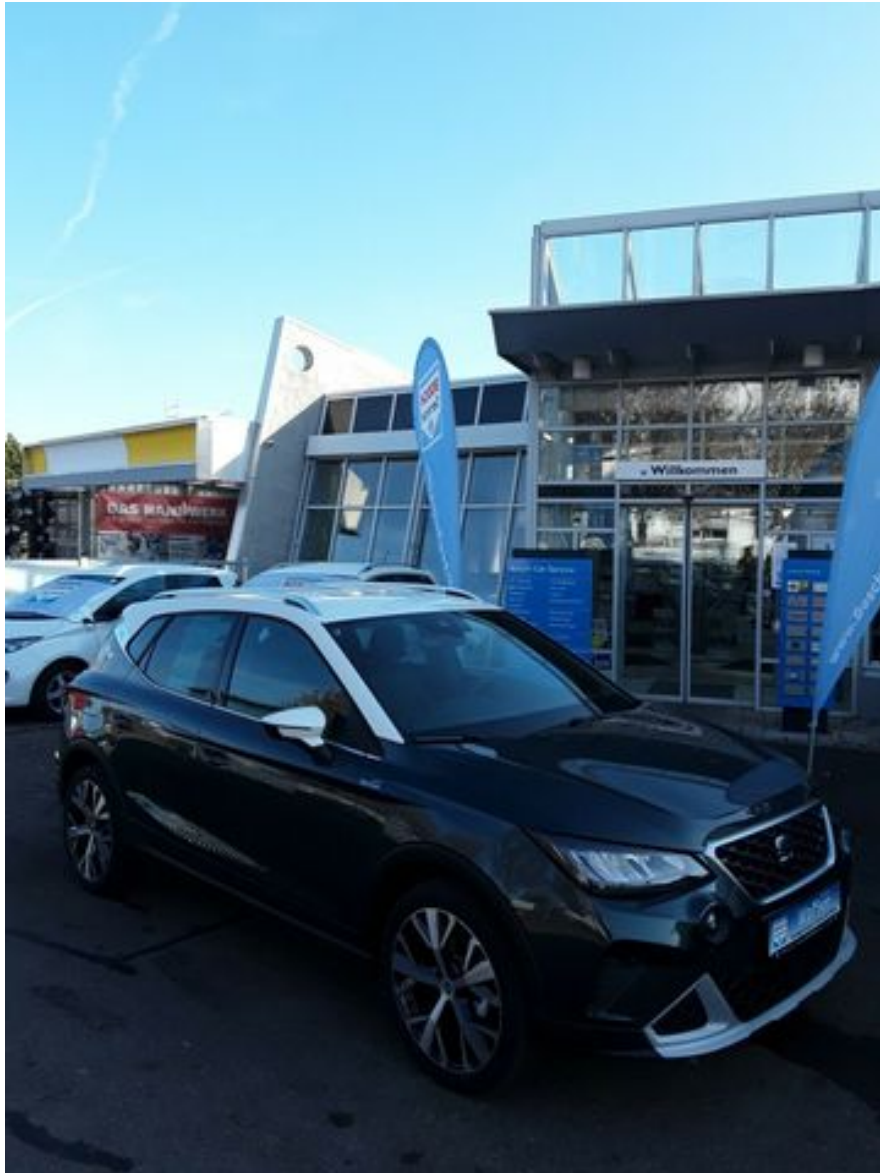


**Seat Arona Xperience 1.0TSI DSG\*NEUES MODEL\***

**25.240,00 €**



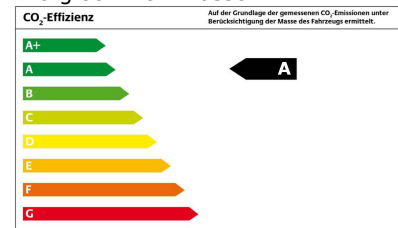
**Informationen**

Farbe: Grün  
 Kraftstoff: Benzin  
 Schaltung: Automatik  
 Kilometer: 20 km  
 Leistung: 81 kW / 110 PS  
 Erstzulassung: 11.2021  
 Fahrzeug: SUV/Geländewagen/Pickup  
 Modell: Arona  
 Türen: 4/5  
 Zustand: Gebrauchtfahrzeug  
 Fahrzeugnr.: 229

**Umwelt und Normen**

Abgasnorm: Euro6d-TEMP  
 Umweltplakette: 4 (Grün)

**Energieeffizienzklasse:**



Verbrauch: \* Innerorts: 5,70 l / 100 km  
 Außerorts: 4,50 l / 100 km  
 Kombiniert: 4,90 l / 100 km

CO<sub>2</sub>-Ausstoß: \* 113,00 g / km

**Ausstattungsmerkmale**

- ABS
- Android Auto
- Berganfahrassistent
- Bordcomputer
- E10-geeignet
- Einparkhilfe
- Elektr. Seitenspiegel
- Freisprecheinrichtung
- Geschwindigkeitsbegrenzer
- Isofix
- Leichtmetallfelgen
- Metallic
- Navigationssystem
- Notbremsassistent
- Regensensor
- Servolenkung
- Sommerreifen
- Touchscreen
- Winterpaket
- Ambiente-Beleuchtung
- Apple CarPlay
- Bluetooth
- Dachreling
- ESP
- Elektr. Fensterheber
- Elektr. Wegfahrsperrung
- Garantie
- Innenspiegel autom. abblendend
- Lederlenkrad
- Lichtsensor
- Multifunktionslenkrad
- Nichtraucher-Fahrzeug
- Partikelfilter
- Reifendruckkontrolle
- Sitzheizung
- Start/Stop-Automatik
- USB
- Zentralverriegelung

## Fahrzeugbeschreibung

Seat Arona Xperience 1.0 TSI DSG\*NEUES MODEL\*! EU-Fahrzeug mit Tageszulassung! - - Sonderausstattung: - Dach+Außenspiegel andersfarbig lackiert (Weiß), Fahrassistenz-System: Parklenkassistent mit Einparkhilfe vorn und hinten inkl. Rückfahrkamera, Full Link (MirrorLink, Apple CarPlay und Android Auto), LM-Felgen 7x18 (Performance 26 / 1, grau, glanzgedreht), Metallic-Lackierung, Seitenscheiben hinten und Heckscheibe abgedunkelt, Navigation, LED Scheinwerfer - - Weitere Ausstattung: - 3. Bremsleuchte, Ablage-Paket, Ablagefächer an Vordersitzlehnen, Airbag Beifahrerseite abschaltbar, Airbag Fahrer-/Beifahrerseite, Ambiente-Beleuchtung LED, Antriebs-Schlupfregelung (ASR), Außenspiegel Dachfarbe, Außentemperaturanzeige, Bordcomputer, Bremsassistent, Chromleisten an Seitenfenstern, Dachhimmel schwarz, Dachreling, Einschaltautomatik für Fahrlicht, Elektr. Bremskraftverteilung, Elektron. Querdifferentialsperre (XDS), Fahrassistenz-System: Berganfahr-Assistent (Hill-Holder), Fahrassistenz-System: Multikollisionsbremse (Multi Collision Brake), Fahrassistenz-System: Müdigkeitserkennung, Fahrassistenz-System: Spurhalteassistent, Fahrassistenz-System: Umfeldbeobachtungssystem (Front assist) mit City-Notbremsfunktion, Gepäckraumabdeckung / Rollo, Geschwindigkeits-Begrenzeranlage, Heckleuchten LED, Heckscheibe heizbar, Heckscheibenwischer, Isofix-Aufnahmen für Kindersitz, Karosserie: 5-türig, Klima-Komfort-Paket, Kofferraumbeleuchtung, Kopf-Airbag-System, Kopfstützen hinten, Kopfstützen vorn, Kühlergrill im Chrom-Diamant-Design, Lenksäule (Lenkrad) höhenverstellbar, Lenksäule (Lenkrad) verstellbar, Modellpflege, Motor 1,0 Ltr. - 81 kW TSI, Notrufsystem, Otto-Partikelfilter (OPF), Pollenfilter, Radstand 2566 mm, Reifendruck-Kontrollsystem, Reifenkontroll-Anzeige, Rücksitzlehne geteilt/klappbar (1/3-2/3), Schadstoffarm nach Abgasnorm Euro 6d, Scheinwerfer LED, Schließ-/Startsystem Kessy, SEAT Media-System, SEAT Media-System Touch Colour, Seitenairbag, Sitze vorn höhenverstellbar, Sprachsteuerungs-System, Start/Stop-Anlage, Steckdose (12V-Anschluß) vorn, Türgriffe außen lackiert, Wärmeschutzverglasung - - Eine Finanzierung ist über unsere Hausbank möglich, auch Ohne Anzahlung! Wir beraten Sie gerne! Inzahlungnahme möglich! Irrtum, Tippfehler sowie Zwischenverkauf vorbehalten!

\*) Weitere Informationen zum offiziellen Kraftstoffverbrauch und den offiziellen spezifischen CO<sub>2</sub>-Emissionen neuer Personenkraftwagen können dem Leitfaden über den Kraftstoffverbrauch und die CO<sub>2</sub>-Emissionen neuer Personenkraftwagen entnommen werden, der an allen Verkaufsstellen und bei [www.dat.de](http://www.dat.de) unentgeltlich erhältlich ist.

## Weitere Bilder

